

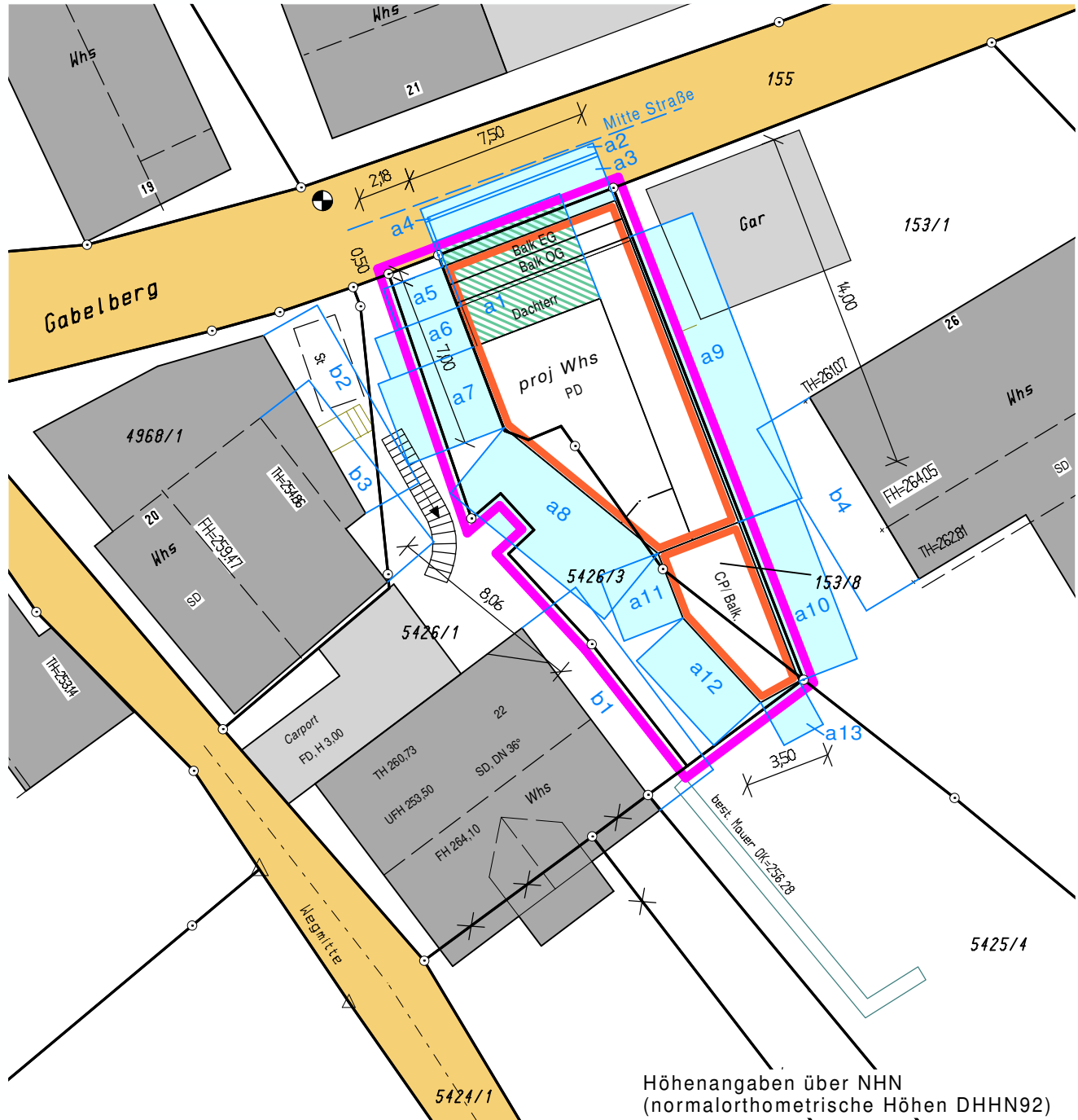
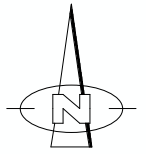
Auszug aus dem autom.
Liegenschaftskataster und
Einzeichnungen nach §4 LBOVVO.

Evtl. vorhandene unterirdische
Leitungen sind nicht
dargestellt.

M 1:500

Gemarkung Cleebrohn
Gemeinde Cleebrohn
Landkreis Heilbronn

Abstandsflächenplan zur Bauvoranfrage nach § 5 LBO



Höhenangaben über NHN
(normalorthometrische Höhen DHHN92)

Auszug aus dem autom.
Liegenschaftskataster und
Einzeichnungen nach §5 u. 6 LBO.

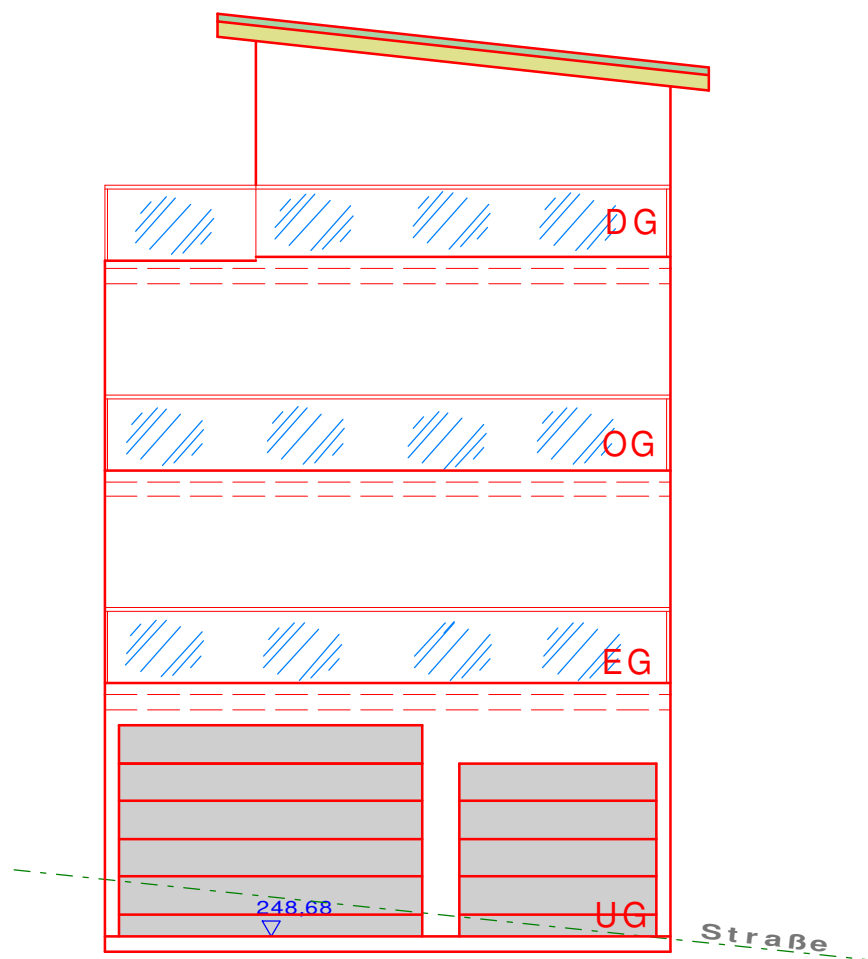
Evtl. vorhandene unterirdische
Leitungen sind nicht
dargestellt.

M 1:250

Berechnung der Abstandsflächen nach § 5 LBO

Beschreibung	Formel	Ergebnis [m]	Minimum [m]
	$(mH + AH_G^1) \cdot 0,4$		
Abstandsfläche a1 DG	$((11,55 + 11,00) / 2) + 0,15 \cdot 0,4$	4,57	
Abstandsfläche a2 EG/ Balk	$((4,38 + 3,59) / 2) \cdot 0,4$	1,59	2,50
Abstandsfläche a3 OG/ Balk	$((7,21 + 6,37) / 2) \cdot 0,4$	2,72	
Abstandsfläche a4 DG/ Balk	$((9,98 + 9,19) / 2) \cdot 0,4$	3,83	
Abstandsfläche a5	$((8,58 + 4,30) / 2) \cdot 0,4$	2,58	
Abstandsfläche a6	$((9,58 + 9,21) / 2) \cdot 0,4$	3,76	
Abstandsfläche a7	$((10,81 + 9,97) / 2) \cdot 0,4$	4,16	
Abstandsfläche a8	$((9,97 + 7,32) / 2) \cdot 0,4$	3,46	
Abstandsfläche a9	$((5,50 + 8,26) / 2) \cdot 0,4$	2,75	
Abstandsfläche a10	$((4,91 + 5,32) / 2) \cdot 0,4$	2,05	2,50
Abstandsfläche a11	L = 2,82m $((6,43 + 6,43) / 2) \cdot 0,4$	2,57	
Abstandsfläche a12	L < 5,00m $((6,43 + 6,43) / 2) \cdot 0,4$	2,57	
Abstandsfläche a13	$((4,34 + 4,34) / 2) \cdot 0,4$	1,74	2,00
Abstandsfläche b1	$((4,32 + 7,55) / 2) + 0,89 \cdot 0,4$	2,73	
Abstandsfläche b2	$((5,42 + 3,97) / 2) \cdot 0,4$	1,88	2,50
Abstandsfläche b3	$((6,36 + 4,09) / 2) \cdot 0,4$	2,09	2,50
Abstandsfläche b4	$((6,10 + 4,64) / 2) + 0,86 \cdot 0,4$	2,49	2,50
=> für Abst.flächen b2 und b3 sind keine Baulasten eingetragen			
=> alle notwendigen Abstandsflächenbaulasten werden von den Eigentümern übernommen			
<div style="border: 1px solid black; padding: 5px; display: inline-block;"> ¹ Giebelformel: $AH_G = FG / (H_G \times B_G \times 2)$ </div>			
gefertigt am	23. Aug 21	Lageplandatum:	23. Aug 21

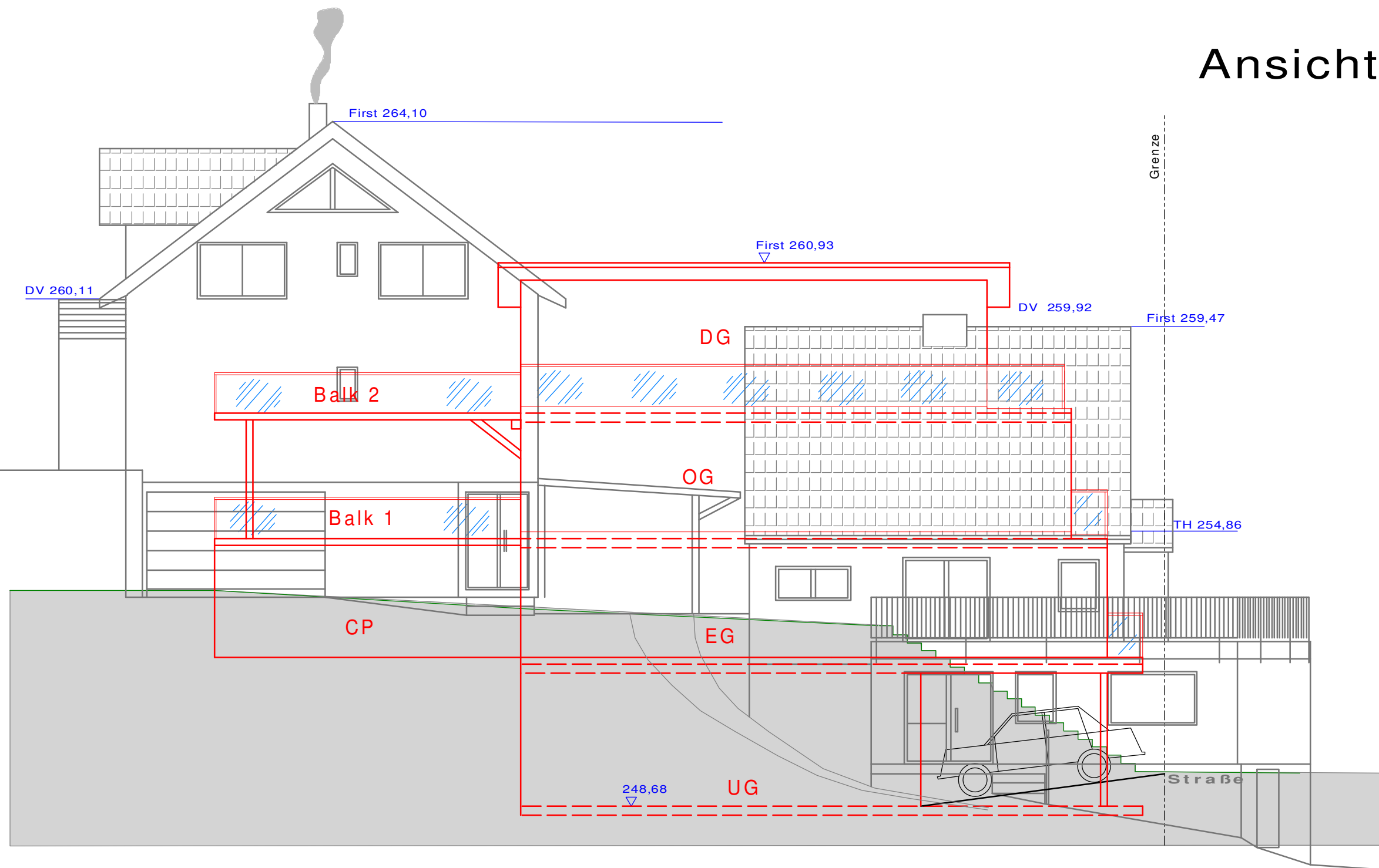
Ansicht NORD



Bauort:
Gabelberg (24)
Gemarkung Cleebrohn
Gemeinde Cleebrohn
Flurstück: 5426/ 3, 153/ 8

Bauvorhaben: Neubau Wohnhaus

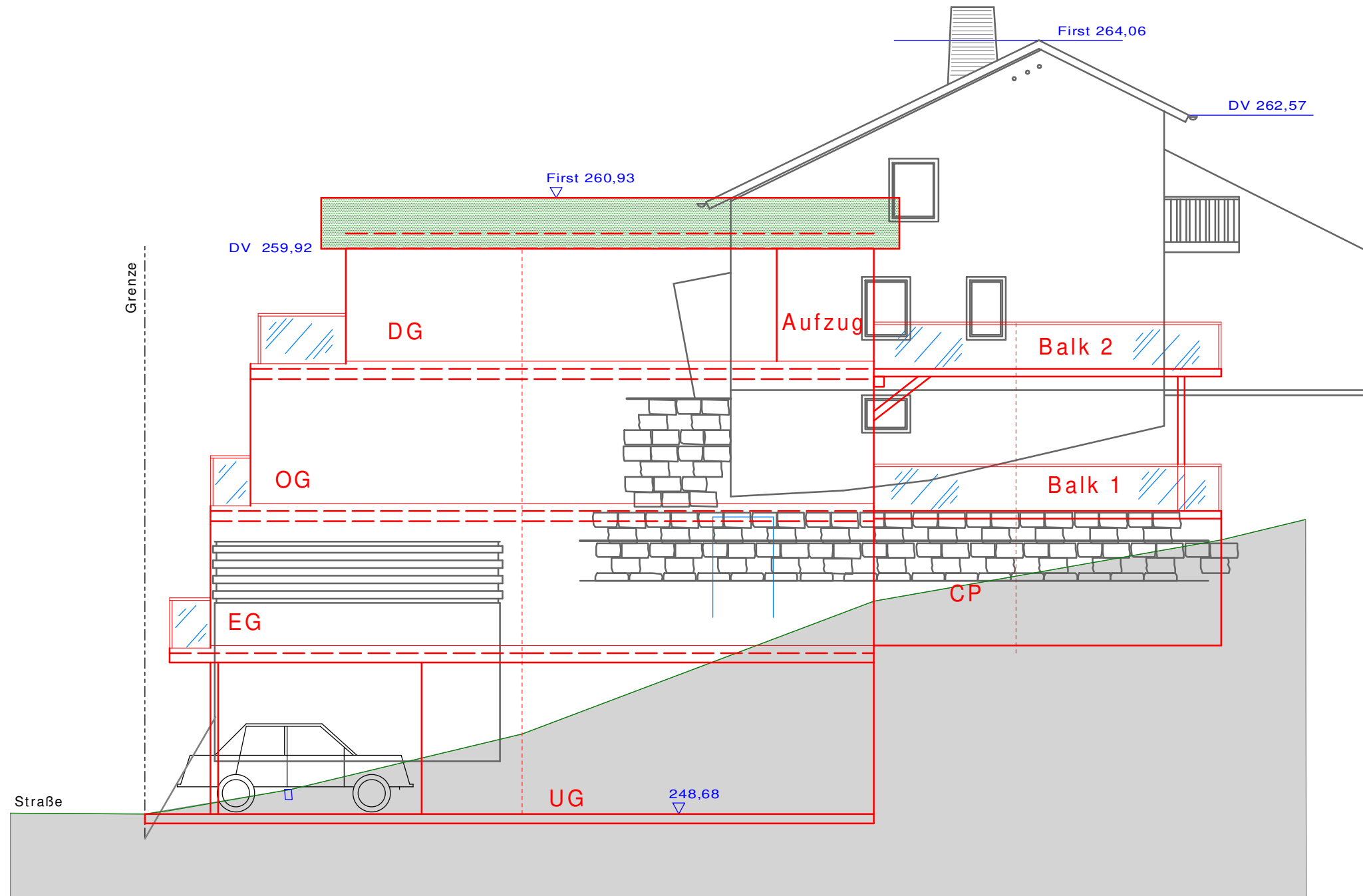
Ansicht OST



Bauort:
Gabelberg (24)
Gemarkung Cleebrohn
Gemeinde Cleebrohn
Flurstück: 5426/ 3, 153/ 8

Bauvorhaben: Neubau Wohnhaus

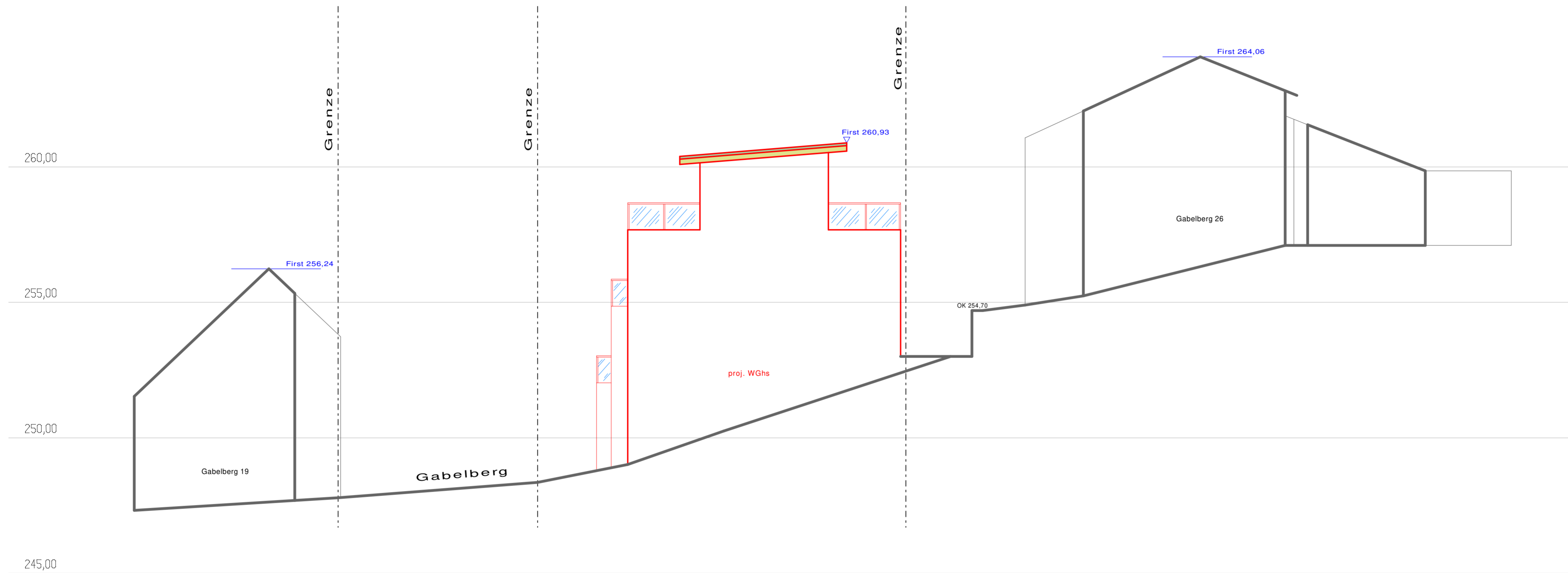
Ansicht WEST



Bauort:
Gabelberg (24)
Gemarkung Cleebrohn
Gemeinde Cleebrohn
Flurstück: 5426/ 3, 153/ 8

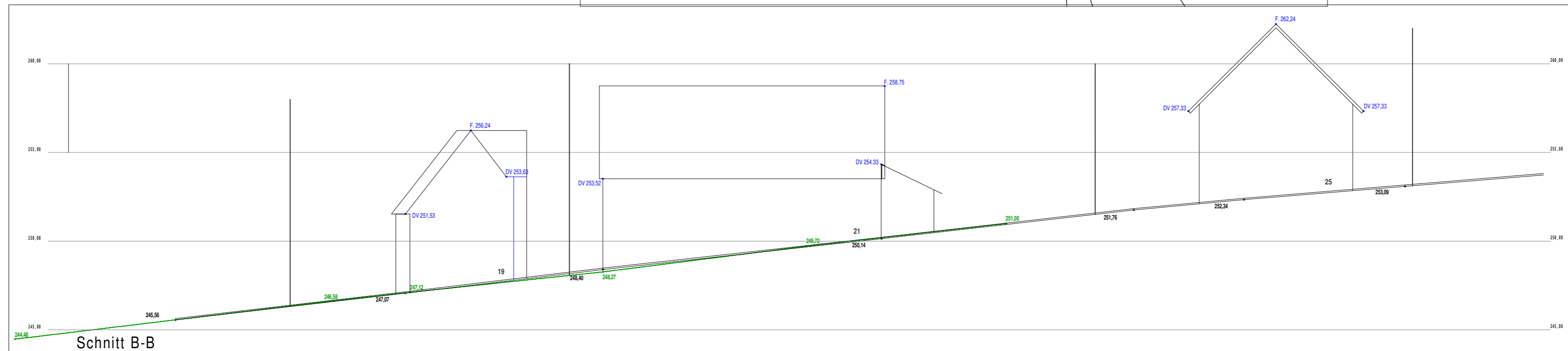
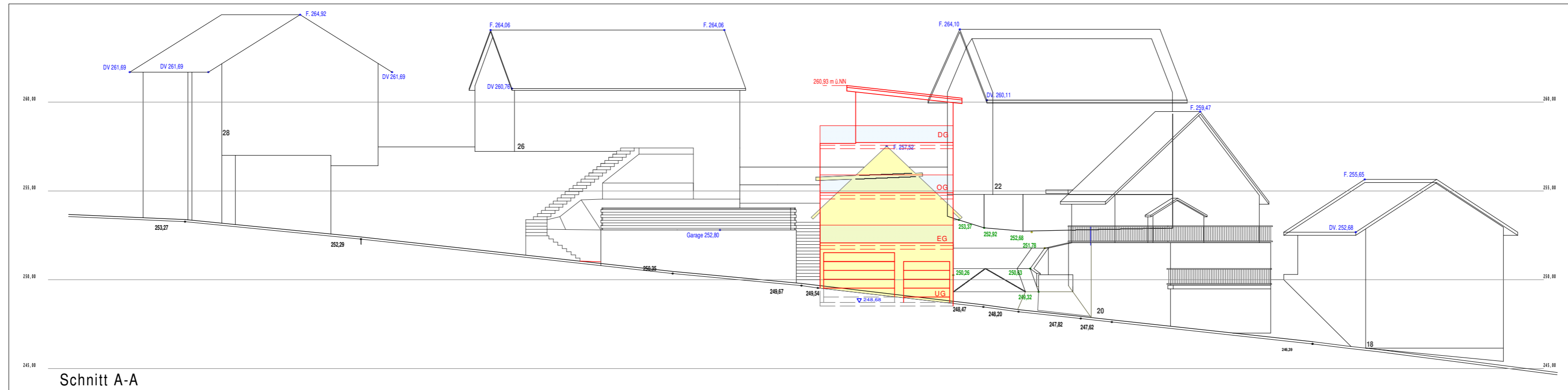
Bauvorhaben: Neubau Wohnhaus

Schnitt C-C



Bauort:
Gabelberg (24)
Gemarkung Cleeborn
Gemeinde Cleeborn
Flurstück: 5426/ 3, 153/ 8

Bauvorhaben: Neubau Wohnhaus



- Abbruch
- Entwurf Neubau

Bauvorhaben: Neubau Wohn- u. Geschäftshaus		Plan Nr.:	
		Datum	Name
Straßenabwicklung		Bearbeitet	21.08.2021
		geändert	
Gem. Cleebrohn Gabelberg Flst. 153/ 8, 5426/ 3		Maßstab:	
		1 : 200	